

## メニューを作るには？

文書番号 B20408 | 更新日 2010 年 3 月 5 日

メニューは、オープニングメニューの「デザインの選択」から行います。

ここでは同じデザインでペーパーアイテム一式が作成できる[オリジナルデザインセットから選ぶ]を使い、メニューの作成方法をご説明いたします。

1. デザインを開く
2. 開いたデザインを編集する

### 1 ペーパーアイテムのデザインを開きます



- 1 「筆まめ Bridal 6」を起動します。[オープニングメニュー]が表示されたら、[オリジナルデザインセットから選ぶ]をクリックします。

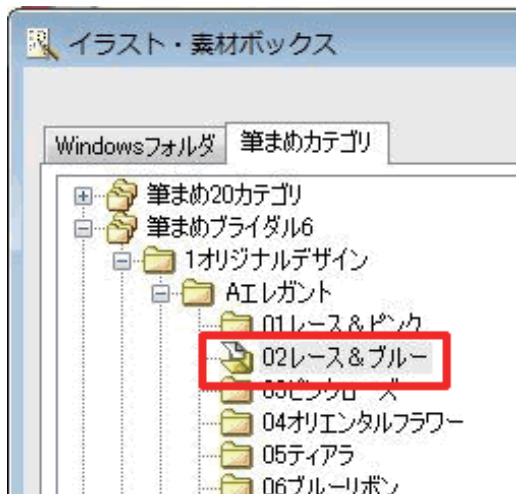
### 参考

[用紙メーカー別デザインセットから選ぶ]: 特定の用紙メーカー別にデザインの選択ができます。

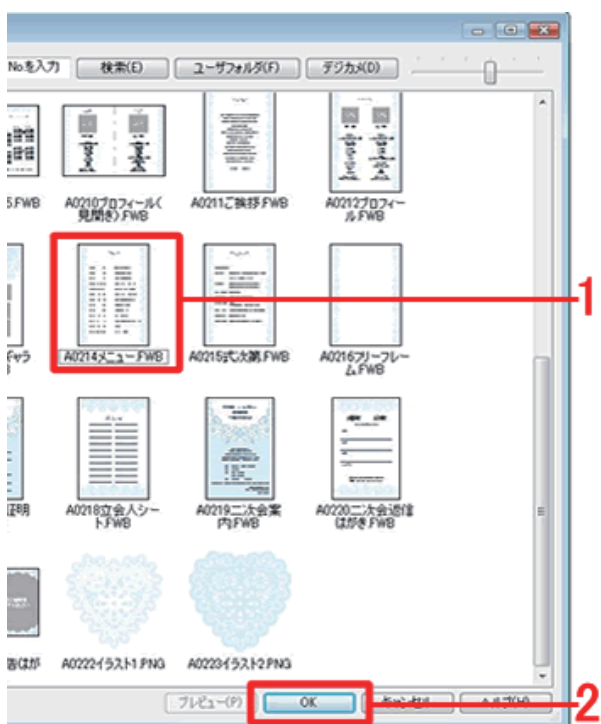
[アイテムから選ぶ]: 作成したいペーパーアイテムごとにデザインの選択ができます。



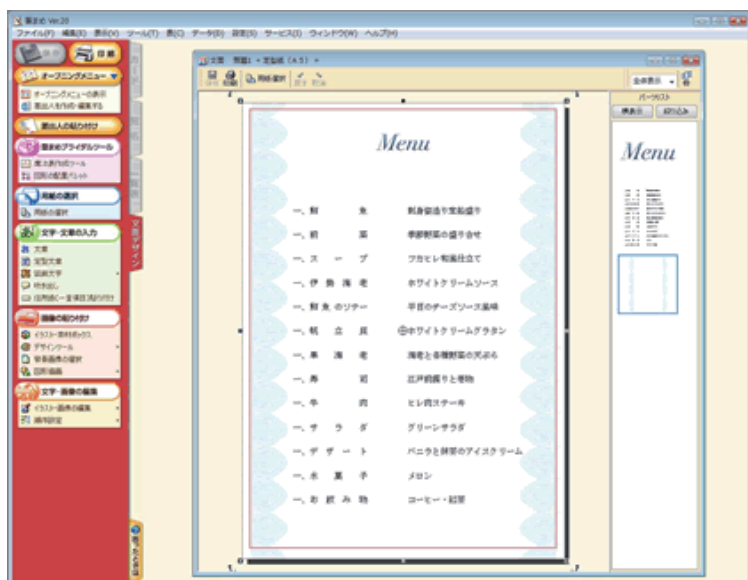
- 2 使用したいデザインセットのジャンルをクリックします。



- 3 [イラスト・素材ボックス] 画面が表示されます。  
使用したいデザインセットのフォルダをクリックします。

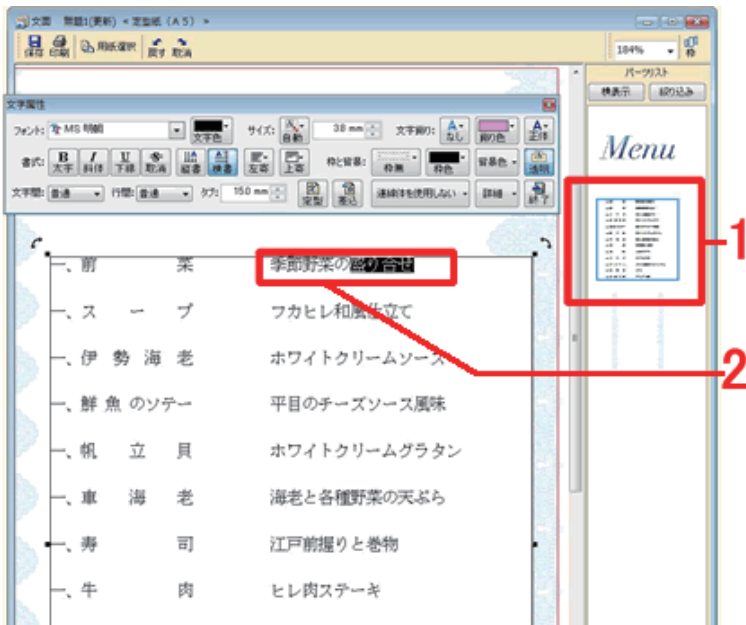


- 4 [イラスト・素材ボックス] 画面右側にデザインが表示されます。  
使用したいデザインをクリックして選択し (1)、[OK] ボタンをクリックします (2)。

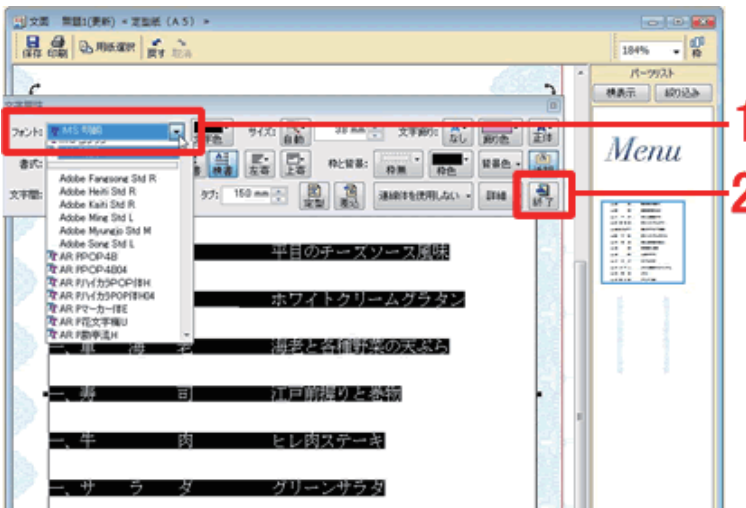


- 5 筆まめの文面ウィンドウに選択したデザインが表示されます。

## 2 開いたデザインを編集します



- 6 パーツリストから編集したい文章をダブルクリックすると (1)、[文字属性] 画面と文章枠が表示されます。編集したい箇所をマウスでドラッグし (2)、キーボードの [Delete] キーを押して削除してから適切な文章を入力し直します。



- 7 フォントを変更します。事前にフォントを変更したい文章をマウスでドラッグして選択します。[フォント] 欄をクリックして任意のフォントを一覧から選択し (1)、最後に [終了] ボタンをクリックします (2)。

以上の操作でプロフィールの編集ができます。

プロフィールや挨拶、メニューなどを組み合わせた冊子を作成する場合は、

筆まめ Bridal 6 同梱「筆まめ Bridal 6 手作りパーフェクト BOOK」- P.74「小冊子を作る」をご参照ください。